

नांदेड जिल्ह्यातील धर्मनिहाय लोकसंख्येचा एक भौगोलिक अभ्यास

मरशिवणे शहाजी गंगाराम

सहा.प्रा. भूगोल विभाग

कै. बापूसाहेब पाटील एकंबेकर महाविद्यालय,

उदगीर जि. लातूर

प्रस्तावना :

मानवी भूगोलाची लोकसंख्या भूगोल ही एक महत्वाची शाखा आहे. लोकसंख्या भूगोलात मानवी लोकसंख्या शास्त्रीय घटकांचा अभ्यास केला जातो जसे, लोकसंख्या वाढ, निव्वळ लोकसंख्या वाढ, जन्मदर, मृत्युदर, लोकसंख्येचे वितरण, लोकसंख्येची घनता, लोकसंख्येचे धर्मनिहाय वितरण, साक्षरता दर आणि स्त्री-पुरुष प्रमाण दर यांचा अभ्यास केला जातो. तसेच मानवी भूगोलात मानवी वंश त्यांची उत्क्रांती व त्यांचा वितरण यांचा अभ्यास केला जातो.

आज लोकसंख्या वाढ ही एक वैश्विक समस्या बनली आहे. कारण जगाची एकूण लोकसंख्या ८ (आठ) अब्जाच्या जवळपास पोहचलेली असून एवढ्या मोठ्या लोकसंख्येच्या अन्नविषयक आणि इतर महत्वाच्या गरजा भागविणे गरजेचे असते. भारतातील एकूण लोकसंख्या जवळपास २०१९ मधील जून महिन्यापर्यंत १३६ कोटी झालेली आहे (Source- worldmeter.com) जी लोकसंख्या जगाच्या एकूण लोकसंख्येच्या १९% च्या जवळपास आहे. तर जगाच्या एकूण क्षेत्रफळाच्या २.४% भूमी भारतीय क्षेत्रफळाने व्यापलेली आहे. लोकसंख्येच्या प्रमाणाच्या तुलनेत भारताचे क्षेत्रफळ कमी असल्यामुळे भविष्यात लोकांच्या मुलभूत गरजा भागविणे अवघड होत जाणार आहे.

“धर्मनिहाय लोकसंख्या म्हणजे एखाद्या प्रदेशात लोकसंख्या ही कोणकोणत्या धर्माची वास्तव्यास आहे याचा अभ्यास करणे होय.”

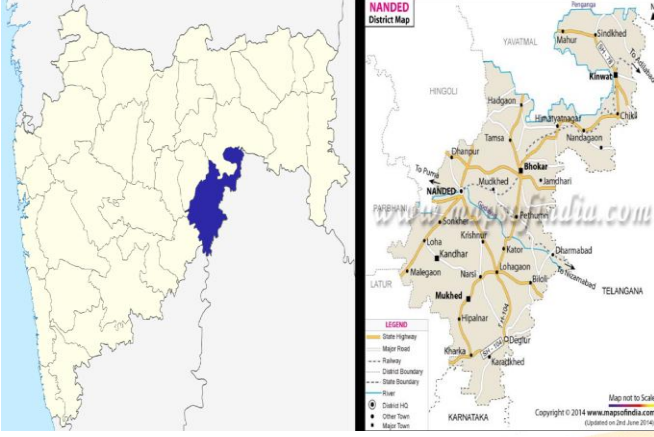
भारतातील धर्मनिहाय लोकसंख्येचा विचार करता सर्वाधिक लोकसंख्या ही हिंदू धर्माची असून ती एकूण लोकसंख्येच्या ७९.६२% आहे तर सर्वात कमी

लोकसंख्या ही पारशी धर्माची असून ती एकूण लोकसंख्येच्या ०.०६% इतकी आहे. पारशी धर्माची लोकसंख्या जवळपास २००१ च्या जनगणनेच्या तुलनेत २०११ साली २५% नी ऋणात्मक रितीने वाढलेली आहे. पारशी धर्माकडे जर भारत सरकारने लक्ष वेधले नाही तर भविष्यात हा धर्म भारतातुन लुप्त होऊ शकते. अशा प्रकारे एखादा धर्म लुप्त होऊ नये, त्यांचा संस्कृतीक ठेवा जपुन राहावा यासाठी लोकसंख्या वाढीच्या प्रोत्साहनात्मक योजनांची आंमलबजावणी करणे गरजेचे आहे.

अभ्यासक्षेत्र (Study Area) :

महाराष्ट्रातील मराठवाड्याच्या पुर्वेकडील नांदेड जिल्ह्याचा अक्षवृत्तीय विस्तार १८° १६' उत्तर ते १९° ५५' उत्तर अक्षवृत्तादरम्यान तर रेखावृत्तीय विस्तार ७६° ५६' पुर्व ते ७८° १९' पुर्व रेखावृत्तांच्या दरम्यान स्थित आहे. नांदेड जिल्ह्याचे एकूण भौगोलिक क्षेत्रफळ १०५२८ चौ. किमी असून महाराष्ट्राच्या एकूण भौगोलिक क्षेत्रफळाच्या ३.४२% एवढे क्षेत्र नांदेड जिल्ह्याने व्यापलेले आहे तर महाराष्ट्रात क्षेत्रफळाच्या दृष्टीने नांदेड जिल्ह्याचा १४ वा क्रमांक लागतो.

२०११ च्या जनगणनेनुसार नांदेड जिल्ह्याची एकूण लोकसंख्या ३३,६०,५६६ एवढी असून ती महाराष्ट्र राज्याच्या एकूण लोकसंख्या प्रमाणाच्या २.९९% इतकी असून महाराष्ट्रात नांदेड जिल्ह्याचा लोकसंख्येच्या बाबतीत १२ वा क्रमांक लागतो.



भारताच्या सरासरी दरापेक्षा अधिक आहे. तर महाराष्ट्र राज्याच्या सरासरी साक्षरता (८२.३३%) दरापेक्षा कमी आहे.

नांदेड जिल्ह्यात हिंदु, मुस्लीम, ख्रिश्चन, शीख, बुध्दीष्ट आणि जैन अशा अनेक धर्माचे लोक गुण्यागोविंदाने वास्तव्यास आहेत. याची आकडेवारी २०११ च्या जनगणनेनुसार खालील प्रमाणे

नांदेड जिल्ह्यातील धर्मनिहाय लोकसंख्या (२०११)

अ.क्र.	धर्माचे नाव	एकुण लोकसंख्या	टक्केवारी
१	हिंदु	२५,०१,७४१	७४.४३%
२	मुस्लीम	४,७९,९५१	१४.०४%
३	बौध्द	३,५४,१८९	१०.५४%
४	शीख	१३,५४०	०.४०%
५	जैन	५,०४९	०.१५%
६	ख्रिश्चन	३,९०२	०.१२%
७	इतर	१,२७३	०.०४%
८	धर्म न सांगणारे	९,६४७	०.२९%

उद्देश :

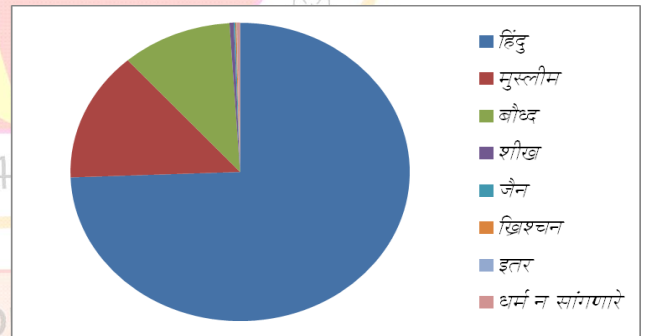
नांदेड जिल्ह्यातील धर्मनिहाय लोकसंख्येचा आढावा घेऊन संख्यात्मक विश्लेषण करणे.

माहिती संकलनाचे स्रोत व अभ्यास पध्दती :

नांदेड जिल्ह्यातील धर्मनिहाय लोकसंख्येच्या विश्लेषणासाठी दुय्यम आकडेवारीचा आधार घेतला असून द्वितीयक सामुग्रीमध्ये भारत सरकारद्वारा २०११ साली तयार करण्यात आलेल्या जनगणना अहवालाचा आधार घेण्यात आलेला आहे. तसेच विविध मासिके व जिल्हाविषयक अनेक ग्रंथ आणि संदर्भ ग्रंथांचा आधार घेण्यात आलेला आहे. मिळालेल्या आकडेवारीच्या सहाय्याने सांख्यिकीय पध्दतीने विश्लेषण केलेले आहे.

विषय विवेचन :

२०११ च्या जनगणनेनुसार नांदेड जिल्ह्याची एकुण लोकसंख्या ३३,६०,५६६ एवढी असून ती राज्याच्या एकुण लोकसंख्येच्या २.९९% एवढी आहे. २००१ आणि २०११ या दशकाच्या दरम्यान एकुण लोकसंख्यावाढीचा दर १६.८६% इतका असून तो १९९१ ते २००१ च्या दरम्यानच्या २३.४२% इतक्या दरापेक्षा बराचसा कमी आहे. जिल्ह्याची लोकसंख्या घनता ३१९ असून ती २००१ च्या २७३ पेक्षा १६ लोकसंख्या बिंदुंनी वाढलेली असल्याचे दिसून येते. नांदेड जिल्ह्याचे लिंग गुणोत्तर प्रमाण दरहजारी पुरुषामागे ९४३ इतके असून ते भारताच्या एकुण लिंग गुणोत्तर (९४३) प्रमाणाइतके आहे तर महाराष्ट्र राज्याच्या एकुण लिंग गुणोत्तर (९२९) प्रमाणाच्या १४ स्त्रियांनी अधिक आहे. नांदेड जिल्ह्याचे सरासरी साक्षरता प्रमाण ७५.४५% इतके असून ते



वरील जनगणनेद्वारे प्राप्त माहितीचे विश्लेषण केल्यानंतर असे दिसून येते की, नांदेड जिल्ह्यात सर्वाधिक लोकसंख्या ही हिंदु धर्माची २५,०१,७४१ असून ती जिल्ह्याच्या एकुण लोकसंख्येच्या ७४.४३% इतकी असून जी भारताच्या सरासरी हिंदु लोकसंख्या प्रमाणाच्या ७९% कमी असलेली दिसून येते. त्यानंतर नांदेड जिल्ह्यात मुस्लीम धर्माच्या लोकसंख्येचा क्रमांक लागत असून याचे प्रमाण जिल्ह्याच्या एकुण लोकसंख्येच्या १४.०४% एवढे असल्याचे दिसून येते.

त्याखालोखाल तिस-या क्रमांकावरील धर्म हा बौद्ध धर्माची असून जिल्ह्याच्या एकुण लोकसंख्येशी याचे प्रमाण १०.५४% इतके असल्याचे दिसून येते. त्यानंतर चौथ्या क्रमांकावरील धार्मिक लोकसंख्या ही शीख धर्माची असून लोकसंख्येचे प्रमाण ०.४०% इतके असल्याचे दिसून येते. शीख धर्माची सर्वाधिक लोकसंख्या ही नांदेड शहरात आणि शहरालगत वास्तव्यास असल्याचे दिसून येते.

त्यानंतरचा क्रमांक हा अनुक्रमे जैन व ख्रिश्चन धर्माचा असून या धर्माच्या लोकसंख्येचे प्रमाण नांदेड जिल्ह्याच्या एकुण लोकसंख्या प्रमाणाच्या अनुक्रमे ०.१५% आणि ०.१२% असल्याचे दिसून येते. सर्वात महत्वाची बाब म्हणजे नांदेड जिल्ह्यात कोणत्याही धर्माचे आचरण न करणा-या (म्हणजेच धर्म न सांगणारे) लोकसंख्येचे प्रमाण जिल्ह्याच्या एकुण लोकसंख्येच्या ०.२९% असून ते जैन व ख्रिश्चन धर्माच्या लोकसंख्येच्या प्रमाणापेक्षा जास्त आहे.

सारांश :

नांदेड जिल्ह्यातील धर्मनिहाय लोकसंख्येची आकडेवारीचा विचार केला असता आपणास असे दिसून येते की, हिंदु धर्माची लोकसंख्या ही सर्वाधिक आहे. तर शीख धर्माची लोकसंख्या ही महाराष्ट्रात सर्वाधिक नांदेड जिल्ह्यात वास्तव्यास असल्याचे दिसून येत असून शीख लोकांचे वास्तव्य हे प्रामुख्याने नांदेड शहर आणि शहरालगतच्या भागात केंद्रीत झालेले असल्याचे दिसून येते. असे असले तरी नांदेड जिल्ह्यात इतर मुस्लीम, बौद्ध, शीख, जैन आणि ख्रिश्चन इ. धर्माचे लोक वास्तव्य असल्याचे दिसून येतात व हे सर्व धर्म अत्यंत एकोप्याने जिवन जगत असतात.

संदर्भ ग्रंथ :

१. www.censusindia.gov.in/2011
२. www.nanded.nic.in
३. Census of India Districtwise Handbook, Nanded district 2011
४. Population Geography – Dr.R.C. चंदना
५. लोकसंख्या भुगोल – प्रा.डॉ. शेटे, डॉ. फुले, डॉ. शहाप्रकर
६. नांदेड जिल्हा आर्थिक व सामाजिक समालोचन